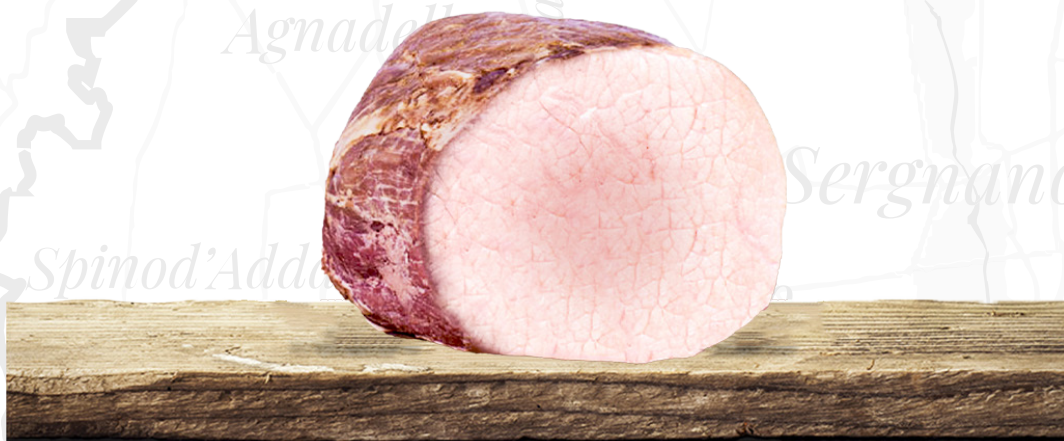




# Magatello Cotto



## Caratteristiche

**Colore:** Carne cotta

**Gusto:** Delicato

**Forma:** Affusolata

**Pezzatura intera:** 2,5/3 kg

**Materiale di confezione:** Alluminio

**Imballaggio:** Cartoni da 2 o 4 pezzi

**Scadenza:** 90 giorni garantita alla consegna

**Modalità di conservazione:** Da 0 a +4°C

**Origine materia prima:** Carne bovina Sud America / Europa

Il prodotto non contiene polifosfati aggiunti, glutammato monosodico, derivati del latte, caseinati e fonti di glutine

**Codice prodotto:** 09/N